



## Şalt cihazı kombinasyonları Zone 2 ve Zone 22 için

### Özellikler

- Doğru ölçü/malzeme mahfaza
- Geniş komponent eşidi sayesinde optimum fonksiyonellik
- Müşteriye özel planlama ve uygulama
- Birçok standarda uygundur

### Tanımı

BARTEC şalt cihazı kombinasyonları müşteriye özel olarak üretilmekte olup yanıcı gaz ve toz bulunan ortamlarda kullanılmaktadır. Kullanım alanına bağlı olarak "artırılmış emniyet" veya "mahfaza ile koruma" koruma sınıfına göre sunulmaktadır.

Patlamaya karşı korumalı şalt cihazı kombinasyonları Alüminyum, Polyester veya Paslanmaz Çelik olarak sunulmaktadır. Model seçiminde ayrıca menteşeli kapılı dolap veya vidalı kapaklı mahfaza seçenekleri de sunulmaktadır.

Kumanda, Sinyalizasyon ve Gösterge cihazları ile Uzaktan I/O sistemlerinin takılması müşteri şarnamesin göre gerçekleştirilir.

Ayrıca, Zone 22 için "mahfaza korumalı" endüstriyel seri üretim cihazlar da takılabilir.

Kontrol elemanlarının montajı raylı sistem veya önden olarak gerçekleşir. Daha sonra takılması düşünülen BARTEC kontrol cihazları için boş alan bırakılabilir ve bunlar kör tapan ile kapatılır.

Tüm patlamaya karşı korumalı şalt cihazı kombinasyonları önceden kablolanmış terminaler ile birlikte sevk edilir.

### Uygulama alanları

Kimya ve petrokimya sanayi, proses ve tesis mühendisliği, ilaç ve gıda sanayi, açık deniz (OFF SHORE) sahaları.



## Patlamaya karşı koruma

### Ex koruma sınıfı

(takılan komponentler bağlıdır)

### Zone 2 için

Ex II 3G

Ex db/dc eb/ec ma/mb/mc op is opsh q  
ia/ib/ic [ic] IIA, IIB, IIC T6, T5, T4 Gc

Ex II 3(2)G

Ex db/dc eb/ec ma/mb/mc op is opsh q  
ia/ib/ic [ib Gb] IIA, IIB, IIC T6, T5, T4 Gc

Ex II 3(1)G

Ex db/dc eb/ec ma/mb/mc op is opsh q  
ia/ib/ic [ia Ga] IIA, IIB, IIC T6, T5, T4 Gc

### Zone 22 için

Ex II 3D

Ex tc op is [ic] IIIA, IIIB, IIIC  
T80 °C, T100 °C Dc

Ex II 3(2)D

Ex tc op is [ib Db] IIIA, IIIB, IIIC  
T80 °C, T100 °C Dc

Ex II 3(1)D

Ex tc op is [ia Da] IIIA, IIIB, IIIC  
T80 °C, T100 °C Dc

### Ortam ısısı

(isteğe bağlı özel tasarım mevcuttur)

-20 °C - +40 °C

-55 °C - max. +80 °C

(takılan komponentler bağlıdır)

## Teknik bilgiler

### Malzeme

#### Tip A7-3.01 kapaklı

alüminyum  
ALSi 12, basınçlı veya soğutmalı döküm  
RAL 7001 gümüş gri

#### Tip A7-3.03 kapaklı

glass-fibre reinforced polyester  
RAL 9005, deep black

#### Tip A7-3.09 kapalı

cam elyaf takviyeli polyester  
RAL 9011, grafit siyah

#### Tip A7-3.13 kapalı

Kaliteli paslanmaz çelik 1.4301 (304)

#### Tip A7-3.32 kapaklı

Kaliteli paslanmaz çelik 1.4404 (316L)  
kapaklı mahfaza

#### Tip A7-3.36 kapalı

Kaliteli paslanmaz çelik 1.4404 (316L)

### Contalar

#### EPDM (Standart)

-20 °C - +85 °C

#### PU (Standart, 07-3109)

-20 °C - +80 °C

### Silikon

-55 °C - +100 °C

### Mekanik mukavemet

(DIN EN 60079-0 uygun)  
çarpma erki 7 Nm

### Koruma sınıfı

(isteğe bağlı daha yüksek koruma sınıfı)

EN 60529/IEC 60529

max. IP 66

### Electriksel veriler

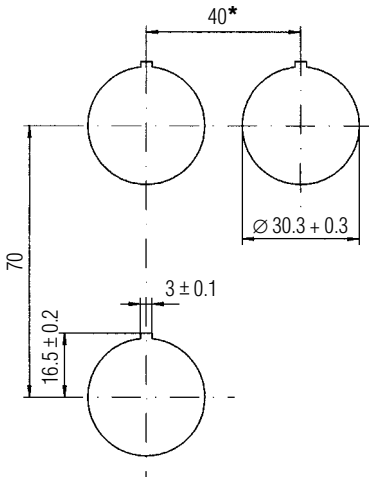
#### Nominal voltaj

1000 V a kadar

#### Nominal akım

max. 160 A takılan cihazlara bağlı olarak

Anahtarlama ve aydınlatma elemanları  
montaj ölçüleri, EN 60947-5-1 uygun



\* Mantar buton, acil stop anahtarı ve koruyucu  
maşonlu konum anahtarı için tavsiye edilen  
mesafe: 100 mm.

## Şalt cihazı kombnasyonları için Proje verileri

Mahfaza tipi

A7-3    -

Ölçüler

Genişlik \_\_\_\_\_ Yükseklik \_\_\_\_\_ Derinlik \_\_\_\_\_

Nominal voltaj

AC \_\_\_\_\_ V / DC \_\_\_\_\_ V

Diş açılmış rakorlar

\_\_\_\_\_